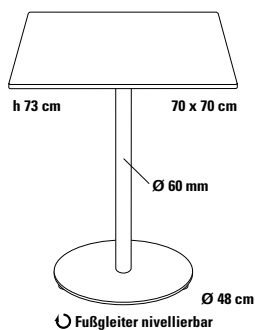
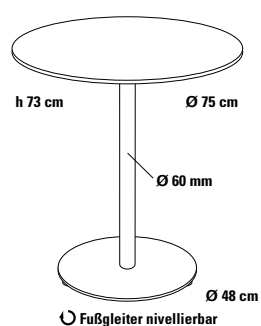


UNO_RETRO

Bistrotisch Ø 75/70 x 70 cm

Design Dieter de Haas



Bistrotisch auf Basis der Tischserie UNO mit Tellerfuß und Tischsäule im Retrodesign, Oberflächen in Antik Messing (Aged Brass). Tellerfuß mit nivellierbaren Fußgleitern (System FORMvorRAT). Der Bistrotisch für die stilvolle Einrichtung, speziell für gehobene Gastronomie und Hoteleinrichtung.

Fuß

Tellerfuß, Tellerhaube Stahlblech, innere Platte 8 mm Stahl für hohe Standfestigkeit.

Fußgleiter

Ø 45 mm Kunststoff, nivellierbar, System FORMvorRAT mit Verlierschutz.

Tischsäule

Stahlrohr.

Oberflächen

■ Tellerfuß und Tischsäule gebürstet messingfarben galvanisch beschichtet, zusätzlich transparent pulverbeschichtet.

Tischplatte

■ Compact-Schichtstoff,

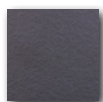


■ MDF pulverbeschichtet.



Tischplatte

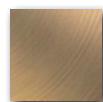
Compact-Schichtstoff



anthrazit
Kern schwarz

Tischfuß

Tellerfuß und Tischsäule



Antik Messing

Höhe

73 cm

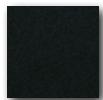
Verkaufspreis/Euro

netto VK brutto VK

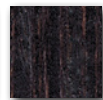
649,75

773,20

MDF pulverbeschichtet

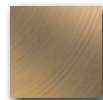


schwarz
RAL 9005



Eiche gebeizt
wengéfarben

Tellerfuß und Tischsäule



Antik Messing

73 cm

691,50

822,89

Mindestbestellmenge in Oberfläche Antik Messing (Aged Brass): 6 Stück.

🔪 **Klapptischadapter zum Abklappen der Tischplatte in senkrechte Stellung**

Aufpreis

39,00

46,41